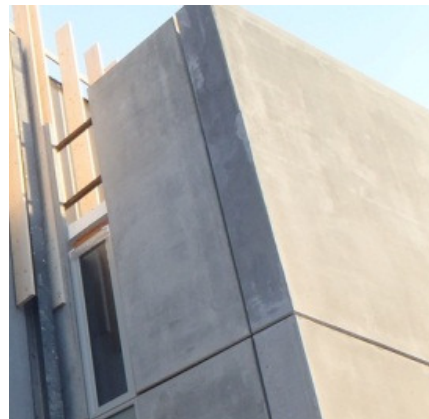


# Hørkær, Glødelampen

Totalentreprise



## Nye boliger

På Glødelampegrunden i Herlev har CG Jensen opført 51 almene boliger for Herlev Boligselskab.

Projektet består af to karréer som er bygget efter samme princip med to nord-sydgående etagehuse og med fælles haveareal mellem bygningerne.

Blokkene indeholder 4 boligetager - hvoraf de to østvendte blokke er placeret ovenpå en parkeringskonstruktion - således at der samlet er fem etager. Stueetagen er udformet som en tilbagetrukket base, mod øst og mod trafikstøjen, som et delvist åbent parkeringsareal og mod vest som mindre boliger i ét plan.

Gavlene mod nord og syd er udformet med trapper og elevatorer, der giver adgang til boligerne i de øvrige etager. I forbindelse med gavlene er endvidere indrettet faciliteter for ejendomsfunktionærer, depoter, cykelparkering og renovation.

Fra 1. til 4. sal er der indrettet såkaldte maisonette-boliger i halvandet plan. Dette giver et meget arealøkonomisk adgangs-område, hvor én gang servicere tre etager.

Projektets bærende hovedkonstruktion er beton. Facaderne er udført med cedertræ og gavlene som betonelementer.

Der er i projektet lagt stor vægt på bæredygtighed samt et lavt drift- og vedligeholdelsesniveau.

Byggeriet er opført efter kravene i BR10 til lavenergihuse 2015.

### Beliggenhed

Glødelampegrunden, Herlev

### Byggetype

Nybyggeri

### Kunde

Herlev Boligselskab v/KAB

### Arkitekt

Nova5 og GBL (landskab)

### Ingeniør

Niras A/S

### Byggeperiode

09.2012-10.2013

### Omfang

5.300 m<sup>2</sup>

### Entrepriseform

Totalentreprise

### Projektnr.

130123

### Kontraktsum

53 mio. kr. ekskl. moms

**CG JENSEN** 

DK-Fabriksparken 37  
2600 Glostrup

Tlf: +45 43 44 68 00  
Fax: +45 43 44 68 01  
[info@cgjensen.dk](mailto:info@cgjensen.dk)  
[www.cgjensen.dk](http://www.cgjensen.dk)