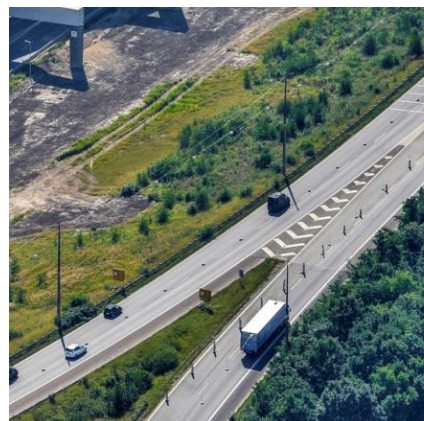


TP 30

Totalentreprise



512 meter lang kompositbro

Banedanmark er i gang med at anlægge en 60 km lang, dobbeltsporet jernbane mellem København og Ringsted via Køge. Det omfattende anlægsarbejde er opdelt i 13 entrepriser.

CG Jensen A/S har i konsortium med Barslund A/S udført entreprisen TP30, som er det stykke af jernbanen, der strækker sig fra Vallensbæk Sø til Winthersmindevej ved Motorring 4. Entreprisen indeholder en stor og meget kompleks jernbanebro over Holbækmotorvejens sammenfletning vest for Vallensbæk Sø, Vallensbækgrenen.

CG Jensen har udført entreprisens spuns-, pæle-, stål- og betonarbejde til den 512 meter lange kompositbro.

Kompositbroen strækker sig over 19 fag, ca. 10.000 m³ beton og 4.500 tons stål. Betonpillerne, der skal bære stål-kassetragerne, er hver mellem 5 og 6,5 meter høje. Ovenpå stål-kassetragerne er støbt et 15 meter bredt betonbrodæk, hvorpå ballastskærver og spor skal udlægges.

Kompositløsningen fremfor en ren betonbro betyder en fordel, når trafikken skal generes mindst muligt. Med et spænd på 36 meter kan den række over hele vejen, og dermed har det ikke været nødvendigt at lukke for trafikken i længere perioder.

Broen vil med sit slanke design falde naturligt ind i det flade landskab og bliver Danmarks længste kompositbro.

Til projekteringen er anvendt både 3D og 4D.

Beliggenhed

Vallensbæk

Byggetype

Anlæg

Kunde

Banedanmark

Arkitekt

CORE Arkitekter A/S

Ingeniør

ISC A/S – Orbicon A/S

Byggeperiode

2014-2016

Omfang

512 lbm kompositbro

Entrepriseform

Totalentreprise

Projektnr.

130269

Kontraktsum

345 mio. DKK ekskl. moms

CG JENSEN 

DK-Fabriksparken 37
2600 Glostrup

Tlf: +45 43 44 68 00
Fax: +45 43 44 68 01
info@cgjensen.dk
www.cgjensen.dk