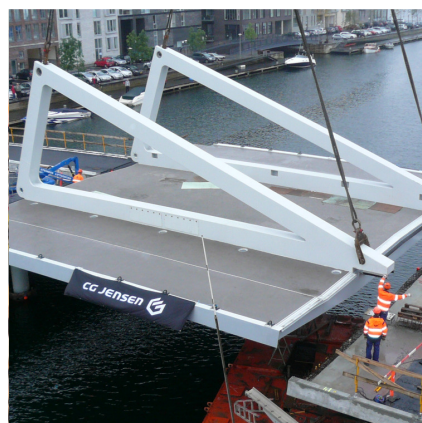
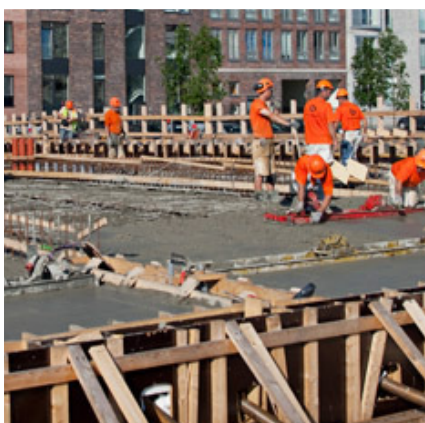
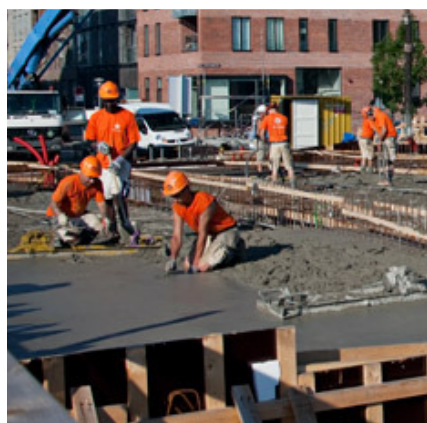


Teglværksbroen, København SV

Hovedentreprise



Ny bro i Københavns Sydhavn

Københavns Kommune har etableret en ny vej- og stibro på tværs af Teglværksløbet. Broen er 100 meter lang og omfatter fem fag - fire sidefag i beton og en 20 meter lang broklap i centerfaget, som består af en hydraulisk styret stålkonstruktion. Projektet indeholder desuden et treetagers manøvrehus placeret på en isoleret bropille ved siden af broen.

Broen forbinder Sluseholmen og Tegllholmen og fungerer dermed som bindeled for fodgængere, cyklister og biltrafik over vandet, dels giver plads til sejltrafik under broen.

CG Jensens arbejde bestod i etablering af broens endevederlag i beton, funderet på en ny spuns- og ankerkonstruktion. Broen er funderet på 8 bropiller, der er boret og støbt 20 meter ned i den bærende kalk. Bropillerne er, boret fra en jack-up i en midlertidig casing, fastgjort på havbunden. De fire 20 meter lange og 20 meter brede tilkørselsfag er støbt i beton på en midlertidig stålforskalling, der bæres af de permanente bropiller.

Stålklappen er produceret på værksted og bragt ad søvejen til brostedet, hvor den er monteret i ét stykke. Broklappen er indstøbt i betonen, forbundet med hydraulik og styring, og tilsluttet varslingsudstyr.

Endelig er den nye brokonstruktion tilsluttet med omkringliggende terræn med belægninger, afvanding, belysning mv.

CG Jensen vandt opgaven som det økonomisk mest fordelagtige tilbud, bl.a. i form af en grundig planlægning af arbejdet med hensyntagen til naboer, trafikale og miljømæssige forhold.

Beliggenhed

Teglværkshavnen, København SV

Byggetype

Nybyggeri

Kunde

Københavns Kommune

Arkitekt

Hvidt og Mølgaard Arkitekter, Kbh.

Ingeniør

ISC Rådg. Ing.

Byggeperiode

12.2009-02.2011

Omfang

-

Entrepriseform

Hovedentreprise

Projektnr.

130050

Kontraktsum

42,7 mio. kr. ekskl. moms

CG JENSEN 

DK-Fabriksparken 37
2600 Glostrup

Tlf: +45 43 44 68 00
Fax: +45 43 44 68 01
info@cgjensen.dk
www.cgjensen.dk