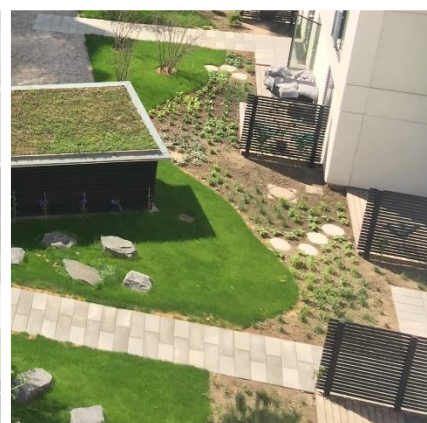
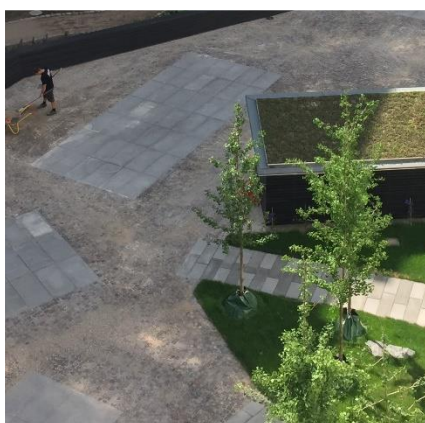
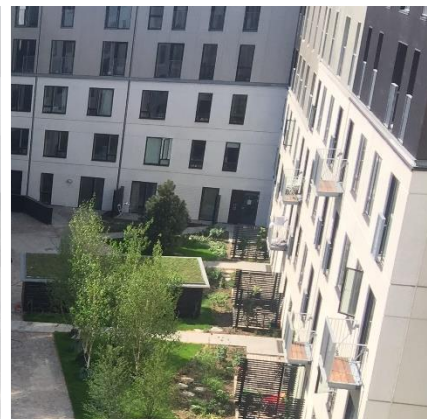
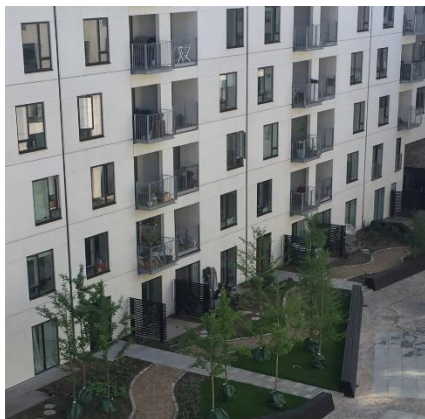


Frederiks Brygge fase 1 og fase 2

Hovedentreprise



Byggemodning

København har de senere år fået flere nye bydele og nu er turen kommet til Frederiks Brygge, som er et 80.000 m² stort areal beliggende i bunden af Frederiksholmsløbet i Københavns havn. Frederiks Brygge skal med tiden huse 1.350 boliger, butikker, caféer, parkeringshus og institutioner.

CG Jensens opgave omfatter byggemodning af fase 1 og fase 2 af projektet, hvor der skal gøres klar til ca. 400 lejligheder, to butikker og parkeringshus.

Vi udfører jordarbejdet, herunder håndtering af forurenede jord, etablerer kloakker og regnvandsledninger og udfører de to kommende hovedfærdselsårer "Hovedvejen" ved Vasbygade og en del af "Vestre Teglgade" inkl. belægninger.

Arbejdet omfatter ca. 8.500 m² vej og belægninger inkl. modning herunder bl.a. etablering af forsyninger omfattende el, tele, gas, fjernvarme, afløb for overfladevand, vejbelysning og beplantning.

Sideløbende med byggemodningsprojektet opføres boligkarréer på Frederiks Brygge af andre bygherrer og med andre entreprenører. CG Jensen har som hovedentreprenør ansvar for at koordinere benyttelsen af adgangsveje og sikre, at entreprenørerne for boligkarreerne altid har adgang til deres byggefelter.

Gartner-/belægningsarbejdet omfatter i hovedtræk følgende mængder:

Fortov/parkering: 4.400 m² betonbordursten, 100 m² brosten, 150 lbm granitbordursten, 2.100 m² chaussesten, 1.130 lbm granitkantsten, 880 lbm betonkantsten, 140 lbm stålkant, 265 lbm træsveller, 800 m² græsarmering, 205 lbm linjedræn.

Byrumsudstyr: 180 stk cykelstativer, 13 stk bænke, 12 stk træsiddeplinte, 8 stk affaldskurve, 30 stk skilte.

Beplantning: 158 stk platantræer/sølvpil.

Belysning: 49 stk gade- og stilamper.

Beliggenhed

København S

Byggetype

Byggemodning

Kunde

Nordea Ejendomme ApS

Arkitekt

-

Ingeniør

-

Byggeperiode

08.2014-05.2016

Omfang

80.000 m²

Entrepriseform

Hovedentreprise

Projekt nr.

130309

Kontraktsum

32 mio. DKK ekskl. moms

CG JENSEN 

DK-Fabriksparken 37
2600 Glostrup

Tlf: +45 43 44 68 00
Fax: +45 43 44 68 01
info@cgjensen.dk
www.cgjensen.dk