

Byggemodning af nyt boligområde

I forbindelse med opførelse af nyt boligområde på Enghave Brygge i København, etablerer CG Jensen seks boligøer, hvoraf de fem delvis bygges ud i Københavns havn. Enghave Brygge er det sidste område langs Københavns Havn på Sjællandssiden, som endnu ikke er bebygget, og det fuldender dermed den byudvikling havnen har gennemgået de seneste 15 år. Fuldt udbygget kommer området til at rumme ca. 1.600 nye boliger og ca. 35.000 m² erhverv.

Entreprisen omfatter projektering og udførelse af alle nødvendige byggemodningsarbejder inkl. byggegrube for byggeriet, kanaler, broer og promenader.

CG Jensen udfører ramning af spuns på vand (til inddrivelse af landfast areal) inkl. forankring samt ramning af kanalspuns på land, opfyldning på vandsiden, udgravning af kanaler og udgravning af fodaftryk til kommende boligbyggeri, tørholdelse af byggegruber samt etablering af hammerhoved, friholderværk og redningsstiger/liner på ny spuns samt etablering af promenader.

Der udføres pæleramning, udstøbning af bundplade og betonfundamenter til broer mellem øerne. Der etableres kloak-, regnvands- og tagvandsledninger, og der udføres gartner- og belægningarbejder samt etablering af belysning og by-udstyr i området.

Herudover indeholder entreprisen også projektering, fremstilling og montering af broer. Det omfatter syv vejbroer og syv stibroer. Broerne er udført i stålkonstruktion med trædæk og pælefunderede betonfundamenter.

I forbindelse med udgravningen udfører CG Jensen håndtering af forurennet jord kl. 0-4, som genindbygges eller bortskaffes til deponi.

CG Jensen opfører desuden 214 nye boliger på øen Myrholm i totalentreprise.

Beliggenhed

Fiskerihavnsvej/Tømmergravsgade, København

Byggetype

Byggemodning

Kunde

NPV A/S

Arkitekt

-

Ingeniør

-

Byggeperiode

06.2016-12.2021

Omfang

ca. 85.000 m²

Entrepriseform

Totalentreprise

Projektnr.

130455 og 130465

Kontraktsum

526,5 mio. DKK ekskl. moms

CG JENSEN 

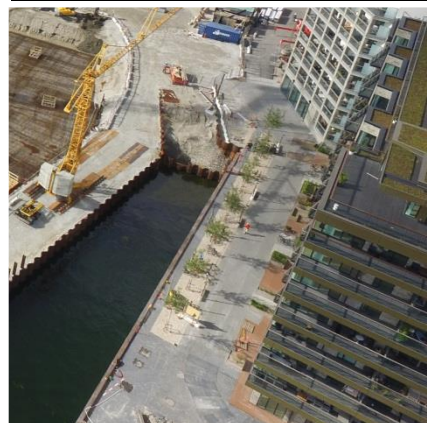
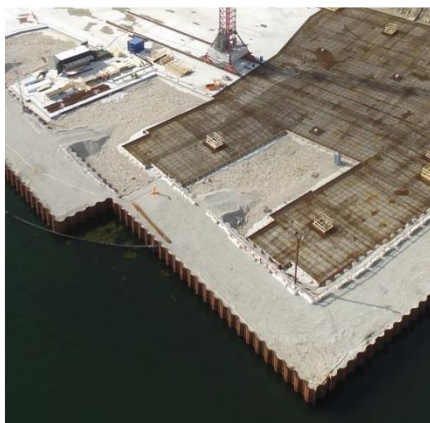
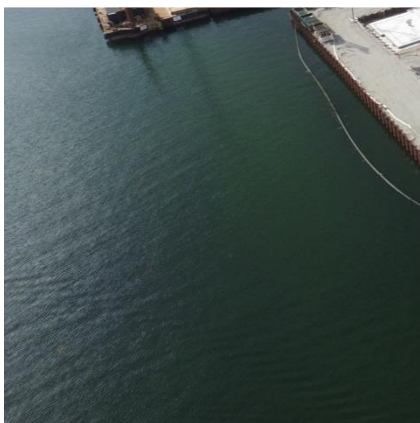
DK-Fabriksparken 37
2600 Glostrup

Tlf: +45 43 44 68 00
Fax: +45 43 44 68 01
info@cgjensen.dk
www.cgjensen.dk



Enghave Brygge Byggefelt A, B, C, E, F og G

Totalentreprise



Mængder:

Betonpæle (ca. 70.000 lbm betonpæle)	11.400 stk
Stålpæle (ca. 3200 lbm stålpæle)	600 stk
Spuns, heraf ca. 1.000 lbm med tætning	4.500 lbm
Håndtering og udgravning af jord	365.000 tons,
heraf ca. 140.000 tons i forbindelse med udgravning af kanalerne.	
Støbning af 400 mm armeret bundplade	37.270 m ²
Montering af azobéhammer	3.150 meter
Montering af friholder	8.000 meter
Etablering af vejbroer	7 stk
Etablering af stibroer, herunder en klapbro	7 stk

Beliggenhed

Fiskerihavnsvej/Tømmergravsgade,
København

Byggetype

Byggemodning

Kunde

NPV A/S

Arkitekt

-

Ingeniør

-

Byggeperiode

06.2016-12.2021

Omfang

ca. 85.000 m²

Entrepriseform

Totalentreprise

Projektnr.

130455 og 130465

Kontraktsum

526,5 mio. DKK ekskl. moms

CG JENSEN 

DK-Fabriksparken 37
2600 Glostrup

Tlf: +45 43 44 68 00

info@cgjensen.dk
www.cgjensen.dk