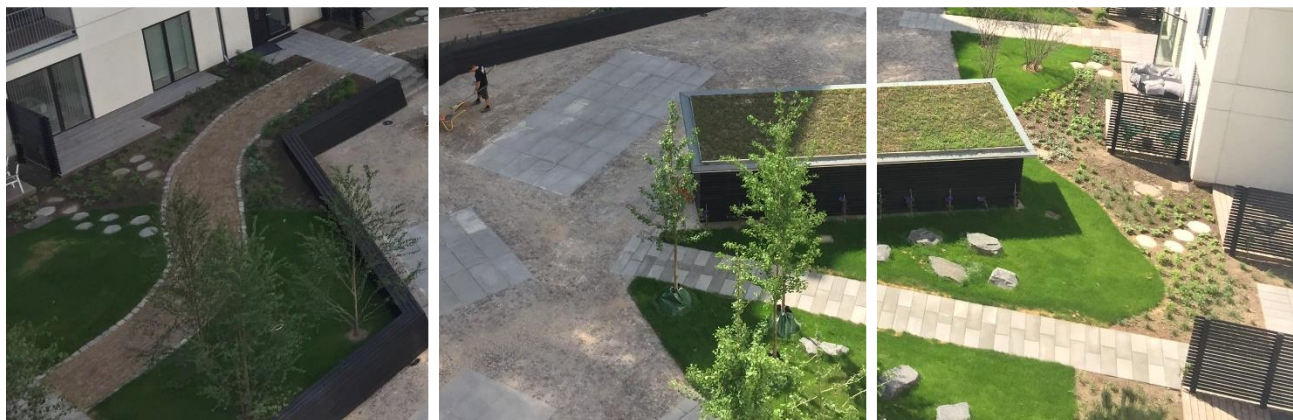


## Frederiks Brygge, 8 gårdrum

Hovedentreprise



### Etablering af gårdrum

Frederiks Brygge er et nyt bykvarter i Københavns Sydhavn, der dækker et areal på ca. 80.000 m<sup>2</sup>, og rummer 1.270 boliger, caféer, butikker, parkeringshus og institutioner. Området er indrettet med smukke alléer med store platantræer, brostensbelagte forhaver med beplan-tede hegn og plantekasser, tagterrasser og grønne gårde mellem lejlighederne. Gårdene er indrettet dels med rekreative områder til ophold og leg og dels funktionelle områder f.eks. til cykelparkering.

CG Jensen har udført byggemodning af den nye bydel. Opgaven omfattede alle jord-, kloak-, belægnings- og gartnerarbejder.

Vores gartnere har udført belægninger og beplantning i og omkring alle otte gårdrum samt på promenade, hovedgade, Belvederekaj og på pladsen foran flydedokken. Arbejdet omfattede bl.a. udlægning af muld, etablering af belægninger og træterrasser, udførelse af beplantning samt montering af belysning og by-inventar.

Der er bl.a.:

- plantet klatreplanter, stauder, græsser, løg, bunddække, buske og træer.
- monteret byrums udstyr som cykelstativer, bænke, skilte, affaldskurve, pullerter, hegn, legeudstyr mm.
- udført belægninger af hhv. brosten, chaussesten, betonfliser, granitfliser og kantsten samt grusstier og asfaltarealer.
- etableret områder med græs, rullegræs og græsarmering.

CG Jensen har udført alle regnvandsledninger, brønde, dræn og linjeafvanding i området.

Når området er færdig etableret står CG Jensen for pleje og vedligehold af gårdene i et år efter aflevering.

#### Beliggenhed

København S

#### Byggetype

Byggemodning

#### Kunde

Nordea Ejendomme ApS

#### Landskabsarkitekt

-

#### Byggeperiode

01.2014-08.2020

#### Omfang

80.000 m<sup>2</sup>

#### Entrepriseform

Hovedentreprise

#### Projekt nr.

130306, 130309, 130385, 130525

#### Kontraktsum

Fortrolig

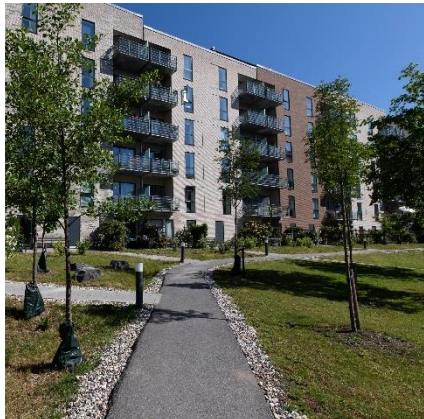
**CG JENSEN** 

DK-Fabriksparken 37  
2600 Glostrup

Tlf: +45 43 44 68 00  
[info@cgjensen.dk](mailto:info@cgjensen.dk)  
[www.cgjensen.dk](http://www.cgjensen.dk)

## Frederiks Brygge, 8 gårdrum

Hovedentreprise



### Hoved mængder:

Udlægning af rullegræs	2.200 m <sup>2</sup>
Plantning af træer	340 stk.
Beplantning areal	8.000 m <sup>2</sup>
Beton og granitfliser	15.700 m <sup>2</sup>
Brosten og chaussesten	2.500 m <sup>2</sup>
Vandreder	2.170 lbm
Granit bordursten	900 lbm
Asfalt på stier og veje	8.900 m <sup>2</sup>
Miljøstationer	59 stk.
Stålkanter, som bedafgrænsning og plantekasser	1.400 lbm
Alukanter langs stier	700 lbm
Grusstier	350 lbm

Det samlede areal for gårde, veje, cykelstier, fortove og pladser udgør i alt ca. 38.500 m<sup>2</sup>.



**CG JENSEN** 

DK-Fabriksparken 37  
2600 Glostrup  
Tlf: +45 43 44 68 00  
[info@cgjensen.dk](mailto:info@cgjensen.dk)  
[www.cgjensen.dk](http://www.cgjensen.dk)