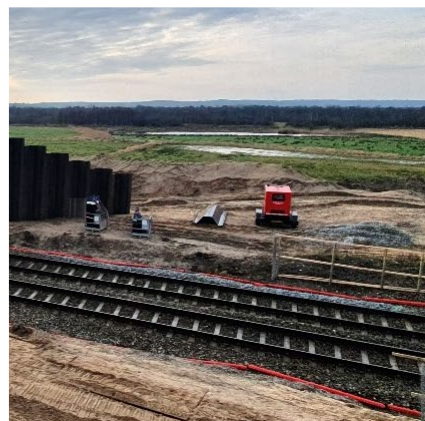
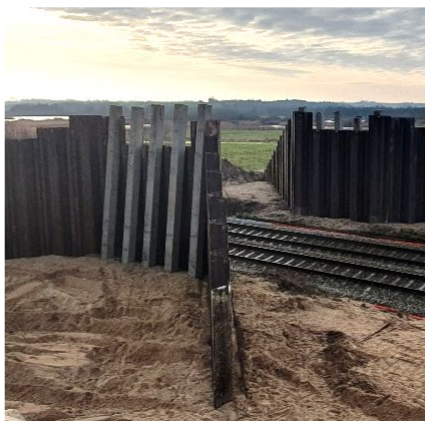


# Bropakke 1a, Århus-Lindholm

Hovedentreprise



## Forberedende arbejder for elektrificering

Banedanmark skal i de kommende år elektrificere den 145 kilometer lange jernbanestrækning mellem Aarhus-Lindholm.

Der skal opsættes ca. ni meter høje master langs banen, og banen skal udstyres med kørestrømsledninger over sporene. For at gøre plads til kørestrømsledningerne er det nødvendigt at have en vis frihøjde under broerne, hvilket betyder, at omkring 50 broer på strækningen skal ændres, da det er ældre broer, som ikke har den fornødne højde. Broerne skal om- eller nybygges, eller der skal gennemføres en sporsænkning.

CG Jensen udfører spuns- og pælearbejder på Bropakke 1a, der omfatter seks nye broer på strækningen Langå-Hobro. Broerne er placeret ved hhv. Fjordvang, Svejstrupvej, Ørrildvej, Vesterlandsvej, Klejtrupvej og Væggedalen.

Udover broarbejdet udføres der nedrivning og fjernelse af sydvestlig rampe samt udførelse af en erstatningsvej med forbindelse til broen på Ørrildvej. Desuden udføres en vej bærende spunsvæg og der opføres en interimsbro over banen, samt forstærkning af bro over vandløb.

I forbindelse med arbejdet opføres midlertidige gangbroer og etableres midlertidige stier, så gående kan komme over jernbanen i byggeperioden.

Hovedmængder ca.:

Spuns (fladeareal), alle spunsløse svejdes for vandtætning	5.300 m <sup>2</sup>
Pæle 3.300 meter	
Gensidig forankring, inkl. ankerkonsoller. Svejdes i EXC. 3	72 stk.

**Beliggenhed**  
Langå-Hobro

**Byggetype**  
Anlæg

**Kunde**  
Jorton A/S

**Ingeniør**  
-

**Byggeperiode**  
09.2019-12.2020

**Omfang**  
Syv broer

**Entrepriseform**  
Hovedentreprise

**Projektnr.**  
130759

**Kontraktsum**  
16 mio. DKK ekskl. moms

**CG JENSEN** 

DK-Fabriksparken 37  
2600 Glostrup  
Tlf: +45 43 44 68 00  
[info@cgjensen.dk](mailto:info@cgjensen.dk)  
[www.cgjensen.dk](http://www.cgjensen.dk)