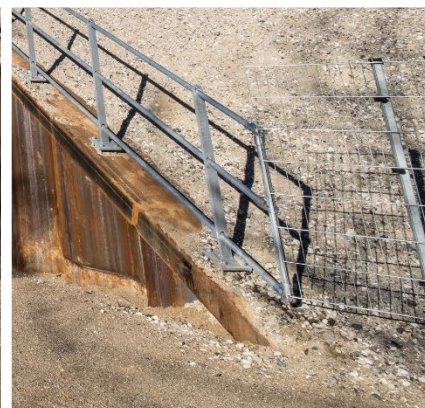
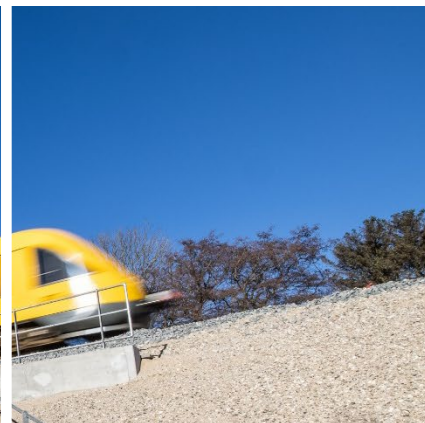


Udskiftning af bro over Gurre Å

Hovedentreprise



Ny bro med sti- og faunapassage

Banebroen på Hornbækbanen over Gurre Å blev ved et eftersyn fundet i dårlig tilstand og er derfor blevet udskiftet. Det eksisterende vandløbsbygværk var en buebro i beton funderet på træpæle.

CG Jensen har udført opgaven, der stillede store krav til miljøhensyn. Udskiftning af banebroen måtte ikke medføre miljømæssige konsekvenser for vandløbet flora og fauna. Der måtte ikke tilføres materialer, som jord og sand eller skadelige stoffer til vandløbet i forbindelse med anlægsarbejdet, beplantning langs vandløbet skulle så vidt muligt bevares og arbejdskørsel tæt på vandløbet måtte ikke beskadige vandløbet, herunder brinker og kronekant. Under arbejdets udførelse skulle det sikres at å-løbet, der har en normalbredde på 8 meter, hele tiden havde en fribredde på minimum 4 meter. Anlægsarbejdet skulle udføres i perioden 1.08-1.10 af hensyn til plante og dyreliv i åen.

CG Jensen løste de miljømæssige udfordringer ved at etablere en midlertidig omlægning af hele å-løbet helt uden for arbejdsområdet.

Arbejdet omfattede etablering af interimsbro over eksisterende å-løb og omlægning af å-løbet. Udgravning af bandedæmning og nedbrydning af eksisterende betonbro. Ramning af betonpæle og spuns samt etablering af hammer og rækværker på spunsvægge. Udskiftning af blødbund under bandedæmning. Støbning af ny bundplade i å-løb, samt støbning af ny fauna- og stipassage langs å-løb. Støbning af vederlagsbjælker for brodæk og montering af præfabrikerede OT- og kantbjælkeelementer, samt efterfølgende støbning af brodæk. Etablering af membran og rækværk på brodæk, og afslutningsvis tilfyldning ved ny bro inkl. etablering af dræn, samt retablering af bandedæmning.

Den nye bro har dimensioner, som ikke ændrer vandføringen og ikke giver afvandingsmæssige konsekvenser for de omkringliggende arealer.

CG Jensen har i samarbejde med bygherre fundet flere alternative løsninger til at fremme arbejdet, undgå skader på miljøet og udføre blødbundsudskiftning.

Beliggenhed

Ved Rødkildevej 30, Dronningmølle

Byggetype

Anlæg

Kunde/Bygherre

Hovedstadens Lokalbåner A/S

Ingeniør

Broconsult A/S

Byggeperiode

08.2020-10.2020

Omfang

Ny bro 20 x 12 meter

Entrepriseform

Hovedentreprise

Projektnr.

130813

Kontraktsum

Fortrolig

CG JENSEN 

DK-Fabriksparken 37
2600 Glostrup

Tlf: +45 43 44 68 00
info@cgjensen.dk
www.cgjensen.dk



Udskiftning af banebro over Gurre Å

Hovedmængder:

Udskiftning af blødbund	1.750 m ³
Ny banebro	20 x 12 m
Jordudgravning/-indbygning	9.000 m ³
Spuns	1.250 m ²
Pæle	95 stk
Beton	365 m ³
Armering	40 ton

CG JENSEN 

DK-Fabriksparken 37
2600 Glostrup

Tlf: +45 43 44 68 00
info@cgjensen.dk
www.cgjensen.dk